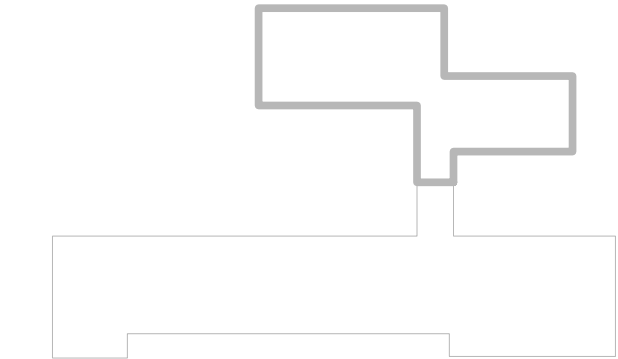


OBJAŚNIENIA:

- kanal nawiewny o przekroju prostokątnym
- kanal nawiewny o przekroju okrągłym typu Spiro
- kanal wywiewny o przekroju prostokątnym
- kanal wywiewny o przekroju okrągłym typu Spiro
- W1.1 wentylator wywiewny łazienkowy Vw=50m<sup>3</sup>/h
- PR przepustnica regulacyjna
- DDZ dysza dalekiego zasięgu do montażu na kanale prostokątnym, z przepustnicą regulacyjną
- ZN zawór nawiewny izolowany
- KPWP kratka prostokątna wywiewna do montażu na kanale prostokątnym, z przepustnicą regulacyjną
- ZW zawór wywiewny izolowany
- SK+5,25 rzedna spodu kanału (z izolacją) od poziomu posadzki
- obudowa z płyt gipsowo-kartonowych

- UWAGI:
- Rzut należy rozpatrywać łącznie z pozostałymi rysunkami oraz opisem technicznym.
  - Kanały wentylacji mechanicznej należy prowadzić w otulinach izolacyjnych – szczegóły patrz opis techniczny.
  - Wszelkie zmiany i niejasności w trakcie realizacji należy konsultować z projektantem.



**WB PROJEKT**  
Beata Wraniak  
47-400 Racibórz, ul. Ocicka 167  
tel.: 32 724 26 65  
e-mail: b.wranik@op.pl

NAZWA PROJEKTU	Termomodernizacja oraz wymiana źródeła ciepła w Szkole Podstawowej w Krzanowicach			
LOKALIZACJA	ul. Akacyjna 1, 47-470 Krzanowice działka nr 1397/7			
INWESTOR	Gmina Krzanowice ul. Morawska 5, 47-470 Krzanowice			
TYTUŁ RYSUNKU	INST. WENTYLACJI MECHANICZNEJ - RZUT PARTERU - PROJEKT			RYSUNEK NR <b>WM-01</b>
PROJEKTANT	mgr inż. BEATA WRANIK upr. nr SLK/0596/PWOS/04			
OPRACOWAŁ	inż. Mateusz Sonnek, mgr inż. Zygmunt Wraniak			
STADIUM PT	BRANŻA SANITARNA	DATA 10.07.2025	SKALA 1:100	STRONA NR 63